

340.000

350.000

360.000

370.000

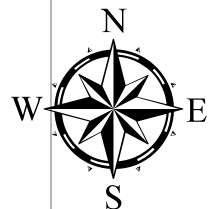
7.500.000

7.490.000

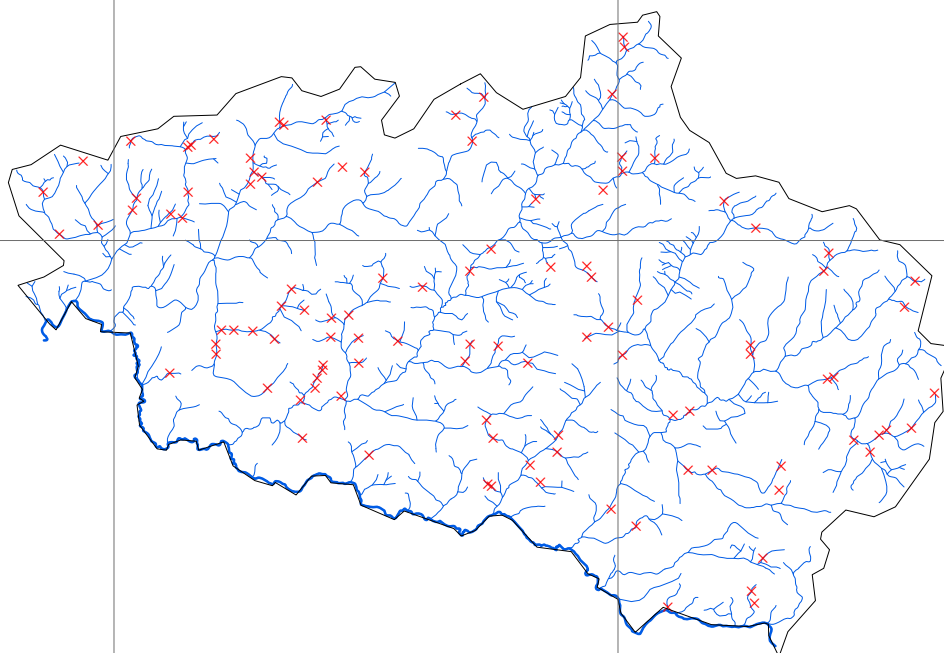
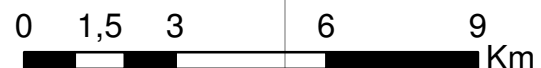
7.480.000

7.470.000

ID	Descrição	UTM E	UTM N
1	Barramento	348917	7490119
2	Barramento	348594	7490965
3	Barramento	349383	7491565
4	Barramento	350330	7491976
5	Barramento	351464	7491849
6	Barramento	351528	7491897
7	Barramento	351977	7492004
8	Barramento	353286	7492341
9	Barramento	353366	7492279
10	Barramento	352708	7491631
11	Barramento	352775	7491348
12	Barramento	352928	7491260
13	Barramento	352703	7491112
14	Barramento	351467	7490965
15	Barramento	351122	7490517
16	Barramento	351362	7490446
17	Barramento	350361	7490603
18	Barramento	350445	7490829
19	Barramento	349683	7490306
20	Barramento	351108	7487364
21	Barramento	352027	7487736
22	Barramento	352023	7487945
23	Barramento	352127	7488220
24	Barramento	352379	7488218
25	Barramento	352751	7488192
26	Barramento	353182	7488048
27	Barramento	353521	7489034
28	Barramento	353323	7488697
29	Barramento	353777	7488609
30	Barramento	354313	7488451
31	Barramento	354302	7488074
32	Barramento	354136	7487420
33	Barramento	354149	7487524
34	Barramento	354028	7487275
35	Barramento	354504	7486906
36	Barramento	353736	7486073
37	Barramento	353041	7487069
38	Barramento	354975	7491360
39	Barramento	356782	7492485
40	Barramento	357336	7492843
41	Barramento	354534	7491463
42	Barramento	354032	7491160
43	Barramento	354205	7492387
44	Barramento	355059	7485743
45	Barramento	357489	7485119
46	Barramento	357416	7485164
47	Barramento	358259	7485549
48	Barramento	357521	7486070
49	Barramento	357385	7486430
50	Barramento	357064	7487948
51	Barramento	355627	7488011
52	Barramento	354653	7488527
53	Barramento	355334	7489258
54	Barramento	356122	7489070
55	Barramento	357055	7489394



PROJEÇÃO UTM ZONA 23 SUL
Datum Horizontal SIRGAS 2000
Datum Vertical: Maregrafo de Imbituba - SC



Legenda

- Limite Municipal
- Intervenção em RH
- Hidrografia

ID	Descrição	UTM E	UTM N
56	Barramento	360101	7494025
57	Barramento	360131	7493842
58	Barramento	359881	7492894
59	Barramento	357108	7491972
60	Barramento	360736	7491633
61	Barramento	360094	7491386
62	Barramento	360070	7491657
63	Barramento	359702	7490989
64	Barramento	358373	7490825
65	Barramento	359477	7489266
66	Barramento	359381	7489482
67	Barramento	359813	7488281
68	Barramento	359377	7488083
69	Barramento	360384	7488808
70	Barramento	354843	7488071
71	Barramento	354862	7487572
72	Barramento	356970	7487608
73	Barramento	357621	7487900
74	Barramento	358212	7487574
75	Barramento	360090	7487724
76	Barramento	361094	7486531
77	Barramento	361426	7486622
78	Barramento	358813	7486146
79	Barramento	358790	7485807
80	Barramento	360985	7482723
81	Barramento	359866	7484670
82	Barramento	362654	7483047
83	Barramento	362707	7482799
84	Barramento	362872	7483691
85	Barramento	360356	7484333
86	Barramento	361393	7485438
87	Barramento	361872	7485437
88	Barramento	363198	7485052
89	Barramento	363235	7485526
90	Barramento	366285	7486965
91	Barramento	365824	7486285
92	Barramento	365331	7486238
93	Barramento	365184	7486134
94	Barramento	364286	7487279
95	Barramento	364158	7487257
96	Barramento	362630	7487915
97	Barramento	362634	7487746
98	Barramento	365686	7488671
99	Barramento	365896	7489188
100	Barramento	364181	7489750
101	Barramento	364086	7489398
102	Barramento	362733	7490249
103	Barramento	362103	7490777
104	Tanque escavado	353988	7487066
105	Tanque escavado	353694	7486831
106	Tanque escavado	358460	7485205
107	Tanque escavado	357484	7489830
108	Tanque escavado	358668	7489472
109	Tanque escavado	365001	7485809
110	Tanque escavado	364677	7486031

340.000

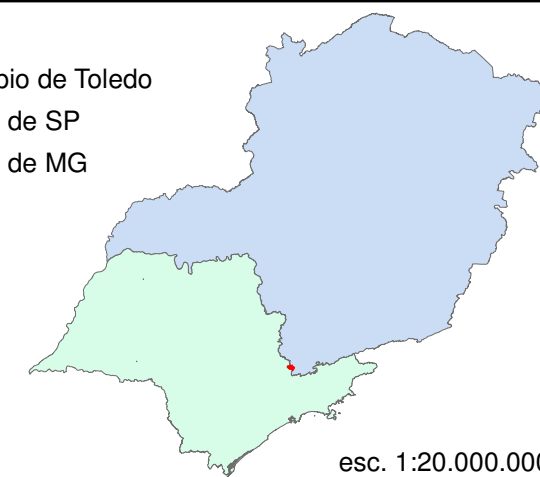
350.000

360.000

370.000

Legenda

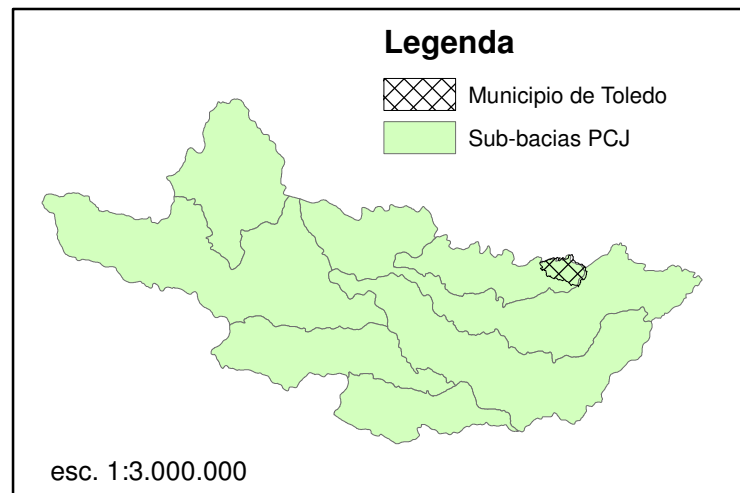
- Município de Toledo
- Estado de SP
- Estado de MG



esc. 1:20.000.000

Legenda

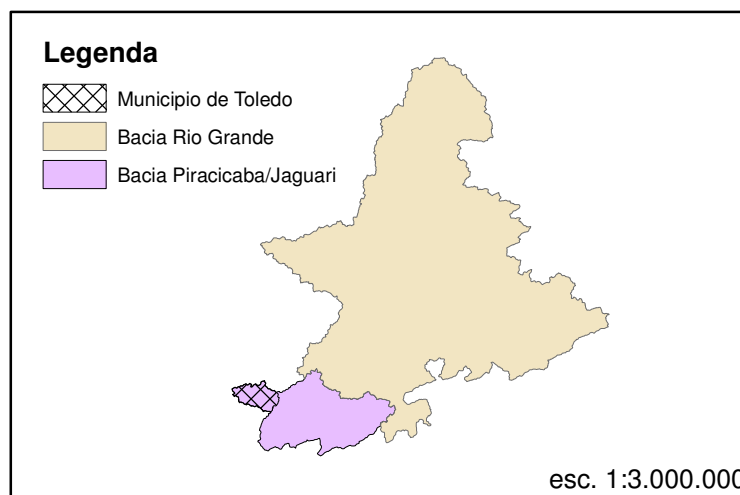
- Município de Toledo
- Sub-bacias PCJ



esc. 1:3.000.000

Legenda

- Município de Toledo
- Bacia Rio Grande
- Bacia Piracicaba/Jaguari



esc. 1:3.000.000



Revisão	Desenho-Relatório	Folha
<input type="checkbox"/> 01 <input type="checkbox"/> 02	16.559/12	01/01
<input type="checkbox"/> 03 <input type="checkbox"/> 04		
<input type="checkbox"/> FINAL		

PROJETO: PLANO MUNICIPAL DE GESTÃO DOS RECURSOS HÍDRICOS

CLIENTE: Fundação Agência das Bacias Hidrográficas dos Rios PCJ

TÍTULO: Mapa de Intervenções em Recursos Hídricos

LOCALIZAÇÃO: Toledo - MG

ESCALA: 1:150.000	DATA: 22/01/2013	DESENHISTA: Vinícius G. de Faria	VERIFICADO/APROVADO: FELIPE TRENTINI DA SILVEIRA
-------------------	------------------	----------------------------------	--

APROVADO	RESP. TÉCNICO:
NOME: Fundação Agência PCJ CPF/CNPJ: CNPJ: 11.513.961/0001-16	NOME: ANTONIO MELHEM SAAD CREA: 060046654