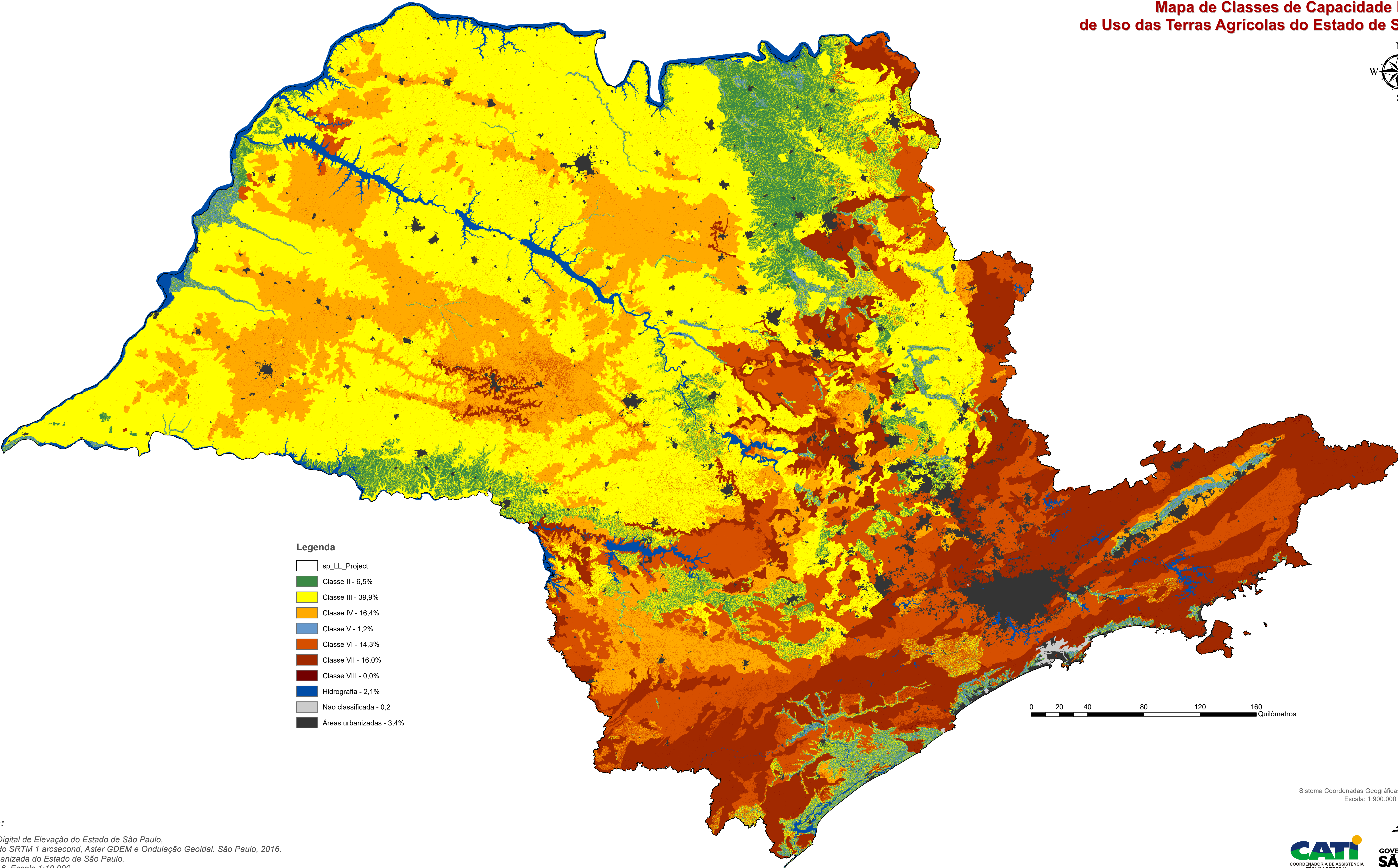
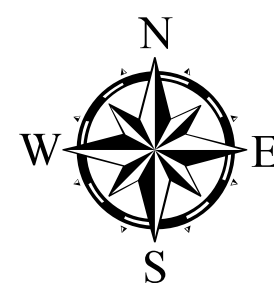


Mapa de Classes de Capacidade Potencial
de Uso das Terras Agrícolas do Estado de São Paulo



Legenda

- sp_LL_Project
- Classe II - 6,5%
- Classe III - 39,9%
- Classe IV - 16,4%
- Classe V - 1,2%
- Classe VI - 14,3%
- Classe VII - 16,0%
- Classe VIII - 0,0%
- Hidrografia - 2,1%
- Não classificada - 0,2
- Áreas urbanizadas - 3,4%

0 20 40 80 120 160 Quilômetros

Referências:

CATI. Modelo Digital de Elevação do Estado de São Paulo, obtido a partir do SRTM 1 arcsecond, Aster GDEM e Ondulação Geoidal. São Paulo, 2016.
CATI. Área Urbanizada do Estado de São Paulo. São Paulo, 2016. Escala 1:10.000.
Mapa de Solos do IAC.

Notas técnicas

Sistema Coordenadas Geográficas Datum SIRGAS-2000
Escala: 1:900.000 Data: 01/05/2017

