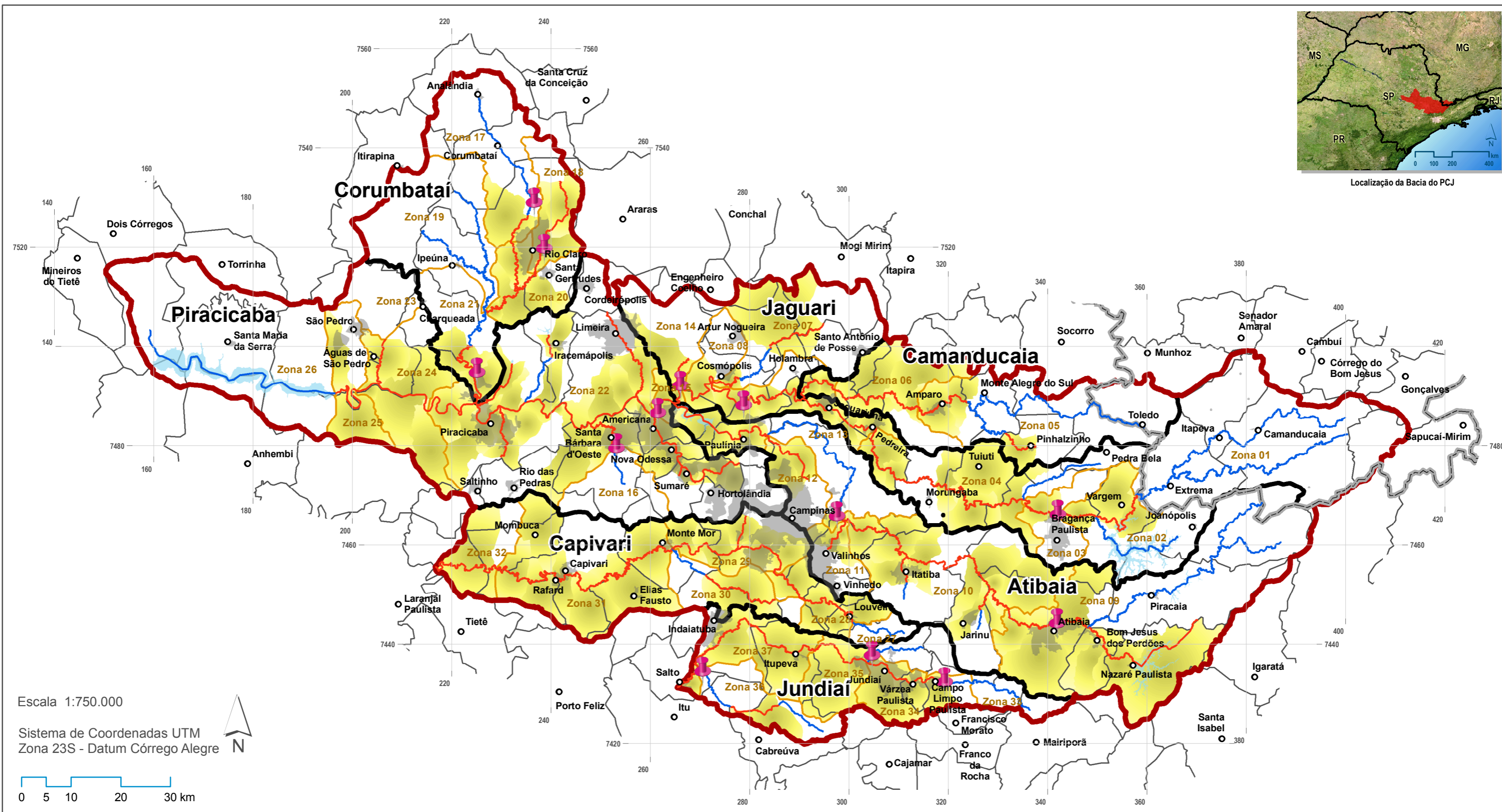


Localização da Bacia do PCJ



Escala 1:750.000

Sistema de Coordenadas UTM
Zona 23S - Datum Córrego Alegre



Legenda

- Sedes Municipais
- Represa
- Área Urbana
- Limite da Bacia PCJ
- Limite de Sub-Bacias
- Limite de Zonas
- Limite municipal
- Limite Estadual

Identificação de Áreas Críticas - 2008

- Principais captações para abastecimento público
- Áreas críticas em relação à qualidade

Atendimento à Proposta de Enquadramento

- Sim
- Não

**PLANO DE BACIAS HIDROGRÁFICAS DOS RIOS
PIRACICABA, CAPIVARI E JUNDIAÍ 2010-2020**

(com propostas de atualização do Enquadramento dos Corpos d'Água e de Programa para Efetivação do Enquadramento dos Corpos d'Água até o ano de 2035)

MAPA 31

**IDENTIFICAÇÃO DE ÁREAS POTENCIALMENTE
CRÍTICAS EM QUALIDADE
2008 - CENÁRIO SEM INVESTIMENTOS**

