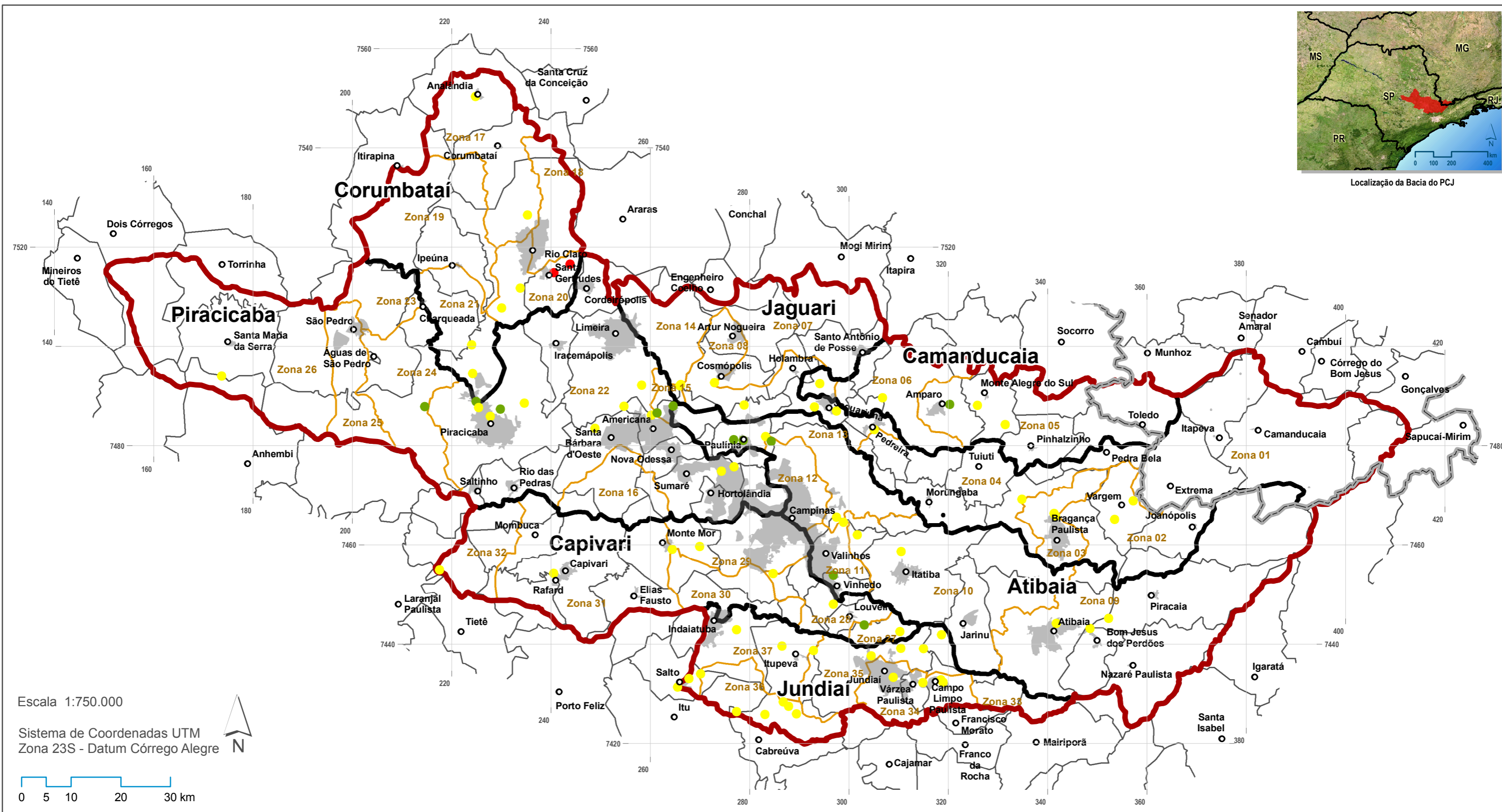




Localização da Bacia do PCJ



Escala 1:750.000

Sistema de Coordenadas UTM  
Zona 23S - Datum Córrego Alegre



**Legenda**

- Sedes Municipais
- Área Urbana
- ▭ Limite da Bacia PCJ
- ▭ Limite de Sub-Bacias
- ▭ Limite de Zonas
- ▭ Limite municipal
- ▭ Limite Estadual

**Pontos de medição de OD e DBO  
Situação em relação a classe**

- Atendeu classe inferior
- Atendeu classe superior
- Classe mantida

**PLANO DE BACIAS HIDROGRÁFICAS DOS RIOS  
PIRACICABA, CAPIVARI E JUNDIAÍ 2010-2020**

*(com propostas de atualização do Enquadramento dos Corpos d'Água e de Programa para Efetivação do Enquadramento dos Corpos d'Água até o ano de 2035)*

**MAPA 24  
QUALIDADE DA ÁGUA EM 2008,  
EM RELAÇÃO A 2007 (OD E DBO)**

