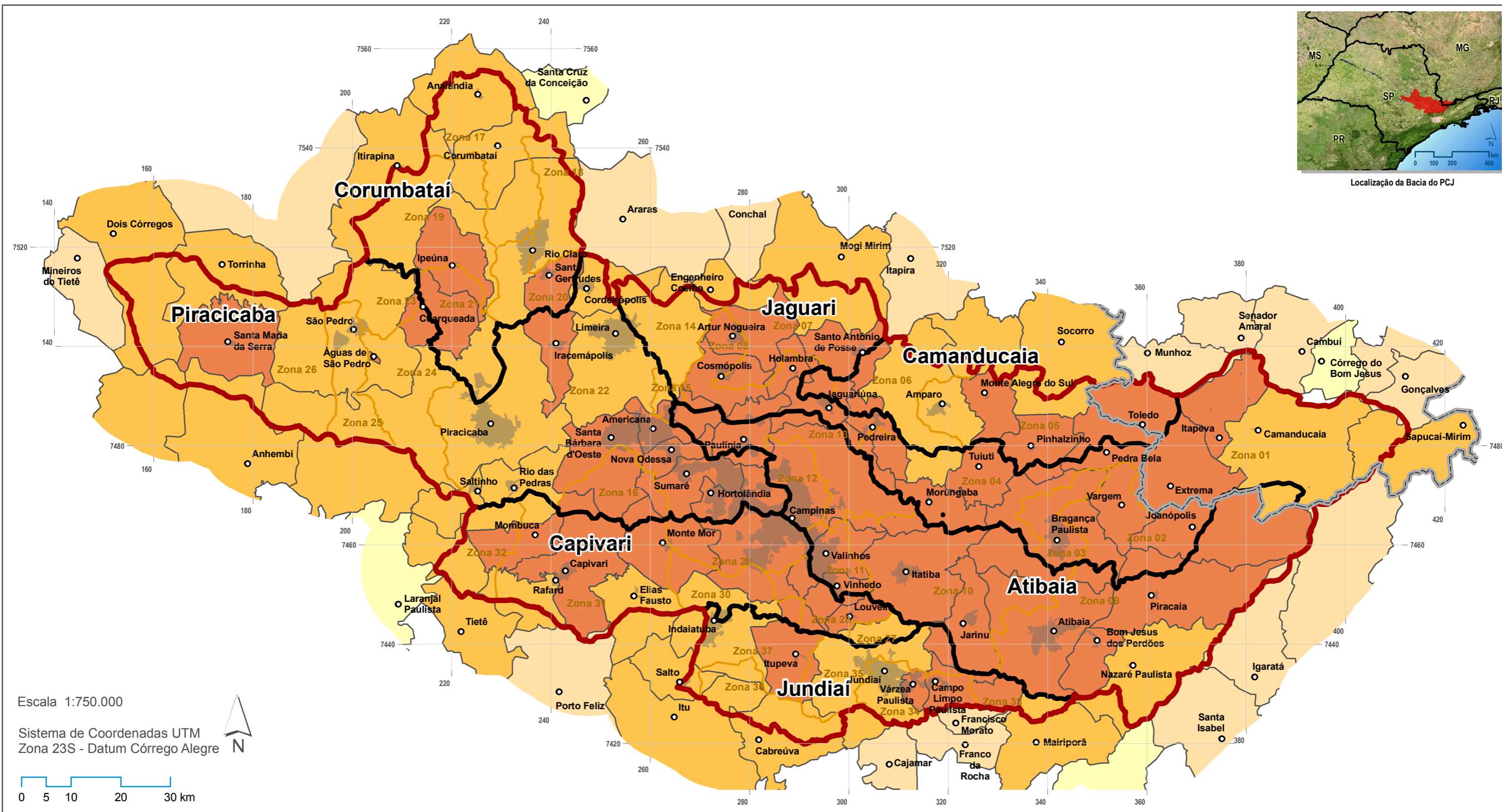
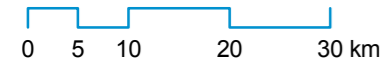


Localização da Bacia do PCJ



Escala 1:750.000

Sistema de Coordenadas UTM
Zona 23S - Datum Córrego Alegre



- Legenda**
- Sedes Municipais
 - Limite Estadual
 - ▭ Limite da Bacia PCJ
 - ▭ Área Urbana
 - ▭ Limite de Sub-Bacias
 - ▭ Limite de Zonas
 - ▭ Limite municipal

- Situação dos municípios em relação às Bacias PCJ**
- ▭ fora da bacia
 - ▭ limítrofes com a bacia
 - ▭ parcialmente inserido na bacia
 - ▭ totalmente inserido na bacia

**PLANO DE BACIAS HIDROGRÁFICAS DOS RIOS
PIRACICABA, CAPIVARI E JUNDIAÍ 2010-2020**
*(com propostas de atualização do Enquadramento dos Corpos
d'Água e de Programa para Efetivação do Enquadramento
dos Corpos d'Água até o ano de 2035)*

**MAPA 6
SITUAÇÃO DOS MUNICÍPIOS ÀS BACIAS PCJ**

